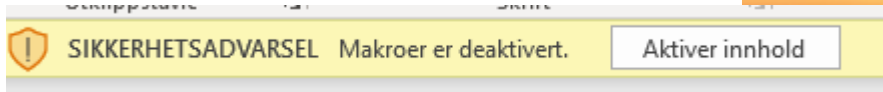


# AUS Produktvelger

## BESKRIVELSE

[AUS-Produktvelger\\_v1.0.xlsm](#)

1: Aktiver makro ved å finne den gule fanen øverst i excel arket med knappen "Aktiver innhold".



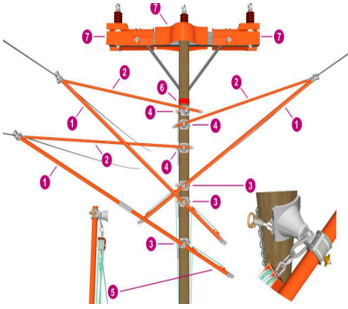
2: Velg ønsket arbeidsmetode iht. RENBlad - trykk på den grønne knappen. Eksempel:

Arbeidsprosedyrer for høyspent og lavspent	Annet
<p>RENBlad 1801 V1.3 AUS 3-par stangmetoden for E-mast rettlinje med ståisolatorer</p> <p>RENBlad 1804 V1.2 AUS Sidetraversmetoden for E-mast</p>	<p>RENBlad 1721 V1.3 AUS Strekking av lavspent blank line RENBlad 1722 V1.3 AUS Klipping av lavspent blanke liner RENBlad 1723 V1.3 AUS Klipping av lavspent belagt line RENBlad 1724 V1.3 AUS Strekking av lavspent belagt line RENBlad 1728 V1.3 AUS Lavspent kabelmedføring i mast med blank line RENBlad 1729 V1.3</p> <p>RENBlad 1704 V 1.2 AUS Håndbok for Entreprenør</p> <p>Traversskift med hjelpetravers</p> <p>3-par stangmetoden for E-mast</p> <p>Arbeidsplattform i epoxyglass 2,4 meter</p>

3: Se gjennom forslaget av utstyret du har behov for. Eksempel:

Posisjon	Navn	Antall	Enh.	Spesifikasjon	Maks belastning (kN)/ komponenter	Einummer
1	LL-Lineleifer (dim 6 cm)	1	stk.	490 cm	2,4	887136
1	LL-Lineleifer (dim 6 cm)	1	stk.	420 cm	3	887136
1	LL-Lineleifer (dim 6 cm)	1	stk.	420/360 cm	3,00/3,85	887137
2	LH-Lineholder (dim 4 cm)	2	stk.	360/300 cm	6,7 (strekki 100/132 tryk)	887141
2	LH-Lineholder (dim 4 cm)	1	stk.	300 cm	6,7 (strekki 112 tryk)	887141
3	Stangisolator med klemme (8,8 cm)	3	stk.	120 cm	17,7	887147
3	Sadel for lineleifer og lineholder uten forlenger	3	stk.		4,4	887153/887155
4	Sadel for lineleifer og lineholder med forlenger	3	stk.		3,5	887153/887162
4	Sadel med taufester	1	stk.		4,4	885220
5	Tauføtter	3	stk.			887158
6	Sikkerhetsmerke	1 (2)	stk.			Taip/Bornells etc.
	Tau til stangisolator	3	stk.			887121
	Strekkevek til tau m/ stangisolator	3	stk.			887188
	Klodde	1	stk.			887106/887100/887125
	Universal verktøy	2	stk.			887109/887114/9
	AUS-saks	1	stk.			887109/887188/887120
	Isolantline	1	stk.			887138
	Blendsleblad	2	stk.			887109

4: Posisjon (kolonne A) peker på 3D bildet:



5: Endre på antallet om du ønsker det.

Id	Navn	Antall	Enhet	Spørsmål	Bestilling (P/N) / Kommentar	Emnekode
1	L.L. Hjelmerør (Ø 6 cm)	1	ØS	420 cm	24	887136
1	L.L. Hjelmerør (Ø 6 cm)	1	ØS	420 cm	2	887136
1	L.L. Hjelmerør (Ø 6 cm)	1	ØS	420/360 cm	1.00/3.85	887137
2	L.L. Hjelmerør (Ø 6 cm)	2	ØS	360/360 cm	6.7 (Brevsk 100) (1.00/1.00)	887141
2	L.L. Hjelmerør (Ø 6 cm)	1	ØS	360 cm	6.7 (Brevsk 1.12) (1.00/1.00)	887141
2	Stangulator med klemme (Ø 8 cm)	3	ØS	100 cm	77.7	887142
3	Sædel for hjelmerør og linneholder uten foringer	3	ØS	4.4		887133/887135
4	Sædel for hjelmerør og linneholder med foringer	3	ØS	3.5		887133/887135
4	Sædel med taurester	1	ØS	4.4		885232
5	Taukløper	3	ØS			887134
6	Sikkerhetsmerke	1 (2)	ØS			Tau/Bone Ltd etc.
	Tau Ø 10 stangulator	3	ØS			887138
	Stakkpakk 5 tau til stangulator	3	ØS			887138
	Krokkang	1	ØS			887054/887100/887102
	Lynnetts vevstydning	2	ØS			887050/887103
	AUS-staks	1	ØS			887033/887189/887190
	Handline	1	ØS			887108
	Repedekke	1	ØS			887108

6: Trykk på knappen "Bestilling forslag".

Bestilling forslag

7: Outlook (evnt. annet mailprogram du bruker) åpner opp automatisk eller at du må trykke "ja" at du vil åpne den eksterne programmet.

8: Arkfanen du har jobbet med vil komme som et vedlegg. Oppsett på mailen er standardisert - endre på dette om du ønsker.

Mailadressen skal ikke endres på (bestilling@melbye.no)!

9: Send forslaget til Melbye.

10: Se vår katalog for AUS produkter ved siden av når du benytter deg av AUS Produktvelgeren:

[AUS Katalog V1.0 2023](#)